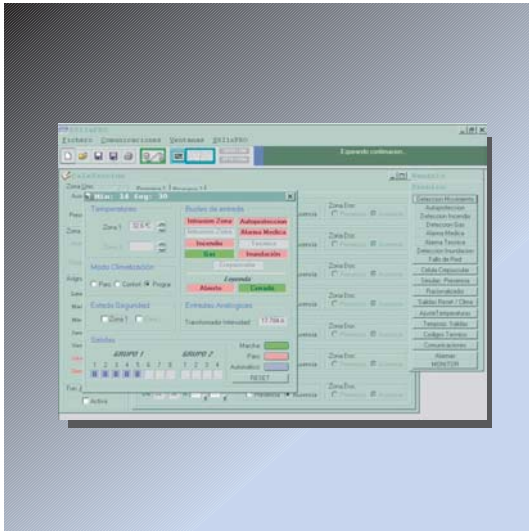


Programa de Telemantenimiento para SSI 18 y SSI 10



SSI1xPRO nos permite la programación y explotación completa de los sistemas SSI 10 y SSI 18 ofreciéndonos una herramienta de análisis y programación a distancia.

Con el mismo programa podemos conectar a través de un ordenador equipado con un módem conectado a la línea telefónica convencional, tanto con equipos SSI 18 como con equipos SSI 10.



Telegestión / Telemantenimiento

Plataforma:	PC+Windows
Norma de Comunicación:	CCITT v.23
Velocidad Transmisión:	1.200 bps
Canal Trasero:	75 bps
Discriminador Módem-Voz:	Sí

Código de Acceso:	4 cifras
--------------------------	----------

Descripción General

El software SSI1xPRO es un conjunto de utilidades que nos permiten el manejo de sistemas SSI 18 y SSI10 remotamente a través de PC con módem v.23 conectado a la línea telefónica convencional.

SSI1xPRO nos permite:

- * Consulta de la programación del sistema.
- * Modificación de la programación del sistema.
- * Lectura de alarmas
- * Monitorización de entradas, salidas y estados.
- * Lectura y modificación de memoria.

Requisitos mínimos:

- * Ordenador personal 80486
- * Sistema operativo Windows 95
- * 8 Mb RAM
- * VGA